

売土地

大宜味村字根路銘1417番2、1475番 1

事業用地等

土地面積

102.85 坪

坪単価

7.00 万円

販売価格

720 万円

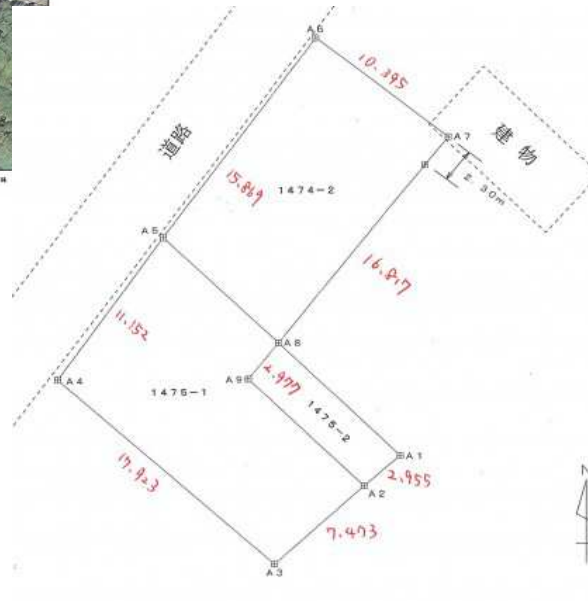
国道58号線そばの土地。国道も海も近いので、事業用地としておすすめですよ

名護市に近く、大宜見村内でも便利な立地です

バス停すぐ近くでわかりやすく、ルート案内もスムーズです

辺戸岬などやんばる観光のルート上にあります

現在現場事務所に賃貸中です。引き渡し時期はご相談ください



物件種目	土地		国土法届 不要
土地面積	公簿 102.85 坪	340 m ²	私道負担
価格	720 万円	坪単価 7.00 万円	
所在地	大宜味村字根路銘1417番2、1475番1		
地番	大宜味村字根路銘1417番2、1475番1		
交通	安根 バス停 より徒歩 1分		
建物	構造	***	
	築年月	***	
	面積	述べ床	m ² 坪
	タイプ	***	
	間取	***	
土地権利	所有権		
地目	畑		
都市計画	都市計画区域外		
用途地域			
借地の場合	年間借地料	*** 円	
	名義書換料	*** 円	
建ぺい率	60 %	借地契約有効期限	
容積率	200 %	*** 年 ** 月	
法令制限			
地勢	平坦		
環境			
現況	賃貸中		
引渡	相談		
設備	上水道・電気		
接道方向	北西		
接道	公道	幅員	6 m
間口	m	舗装	有
接道状況	一方道路	位置指定	無

免許 沖縄県知事(2)第4284号
商号 (同) 沖縄かりゆし不動産
住所 糸満市西崎六丁目8-3 201

HP <http://www.kariyushi2103.com/>
TEL 098-851-9111 FAX 098-993-7696

★★売物件同時募集中！査定無料です★★

担当者	取引形態	報酬額
	仲介	分かれ

●国道58号線「安根バス停」を目印に現地を探してください。道の駅おおぎみより南側、大宜見小学校より少し北側に位置しています。国道58号線より低い土地なので探しにくいいため、目標物を目印に走行してください。●カーナビは「大宜味村上原687」にセットすると、すぐ近くまで行けます。



合同会社 **沖縄かりゆし不動産**

〒901-0305 沖縄県糸満市西崎六丁目8-3 ステップ21 201号
TEL 098-851-9111 FAX 098-993-7696 Email info@kariyushi2103.com
沖縄県知事(2)第4284号