

売戸建

名護市字宇茂佐466番

5LDK

土地面積 62.92 坪 建物面積 40.58 坪 販売価格 5,980 万円

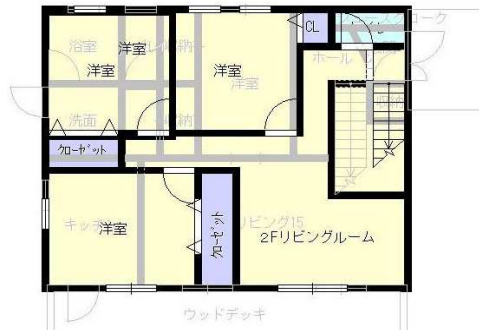
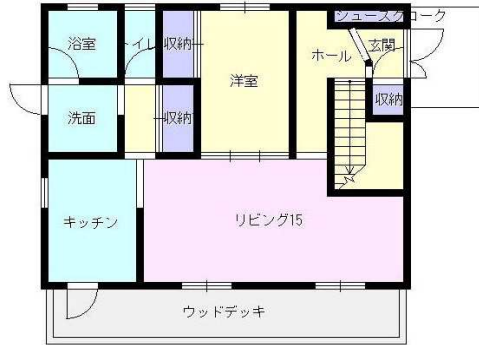
立地のよさとオーシャンビューを両立する、希少性の高い築浅一戸建て

国道58号線、449号線が近く、便利な立地です

名護市役所屋部支所、公園、飲食店などが徒歩圏に

広々したウッドデッキは気持ちのよい空間です

大家族でも空間に余裕のある、広めの建物です



現況と図面が異なる場合、現況優先とさせていただきます。

物件種目	売戸建	国土法届	不要
土地面積	公簿 208 m ² 簿 62.92 坪	私道負担	無
価格	5,980 万円	坪単価	万円
所在地	名護市字宇茂佐466番		
地番	同上		
交通	第三宇茂佐 バス停 より徒歩 5分		
建物	構造	木造スレート葺き2階建て	
	築年月	平成27年8月築	
	面積	述べ床 134.16 m ² 40.58 坪	
	タイプ		
間取			
土地権利	所有権		
地目	宅地		
都市計画	市街化区域		
用途地域	第一種中高層		
借地の場合	年間借地料	円	
	名義書換料	円	
建ぺい率	60 %	借地契約有効期限	
容積率	200 %	年 月	
法令制限			
地勢	平坦・高台		
環境	住宅用地		
現況	居住中		
引渡			
設備	上水道・浄化槽・電気・プロパンガス		
接道方向	北		
接道	公道	幅員	5 m
間口	m	舗装	有
接道状況	一方道路	位置指定	

免許 沖縄県知事(2)第4284号
商号 (同)沖縄かりゆし不動産
住所 名護市田井等345番地105号

HP <http://www.kariyushi2103.com>
TEL 050-8888-7230 FAX 098-993-7696
価格査定のお申込みは <http://satei.okinawa>

担当者	取引形態	報酬額
	一般	