

# 売土地

今帰仁村字湧川177番6、177番7

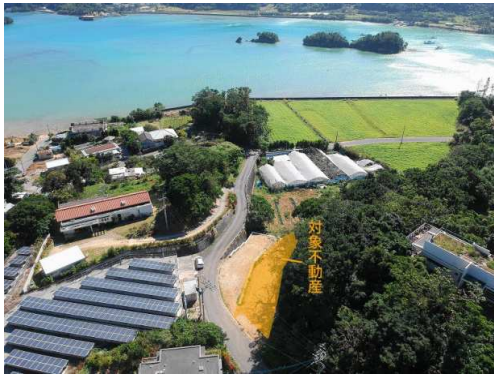
物件種目	土地	国土法届 不要
土地面積	公簿 184 m <sup>2</sup> 55.66 坪	私道負担
価 格	350 万円	坪単価 6.29 万円
所在地	今帰仁村字湧川177番6、177番7	
地 番	今帰仁村字湧川177番6、177番7	
交 通	バス停 より徒歩 分	
建 物	構造	***
	築年月	***
	面積	述べ床 m <sup>2</sup> 0 坪
	タイプ	***
	間取	***
土地権利	所有権	
地 目	その他	
都市計画	都市計画区域外	
用途地域	無指定	
借地の場合	年間借地料	*** 円
	名義書換料	*** 円
建ぺい率	%	借地契約有効期限
容積率	%	*** 年 ** 月
法令制限		
地 勢	高台、一部傾斜地	
環 境		
現 況	更地	
引 渡	即時	
設 備	公営水道、電気、プロパンガス、浄化槽	
接道方向	東5m	
接 道	公道 幅員	m
間 口	m	舗装 有
接道状況	一方道路	位置指定 無

別荘地・民泊用地

土地面積 55.66 坪 坪単価 6.29 万円 販売価格 350 万円

名護市寄りの今帰仁村湧川。マリーナ方面の海を望む、隠れ家的な立地の売土地です

不整形地ですが、雰囲気の良いオーシャンビューが楽しめます



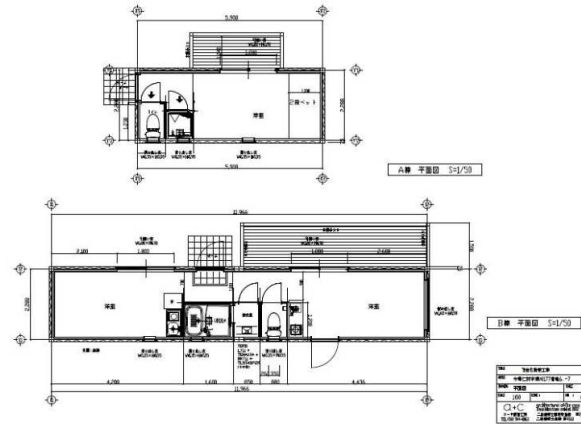
地盤調査済。また、造成済です



旅館業取得可能なエリアです



コンテナハウスの建築プランさしあげます！



免許 沖縄県知事(2)第4284号  
商号 (同) 沖縄かりゆし不動産  
住所 名護市田井等345番地105号

HP <http://www.karivushi2103.com/>  
TEL 050-8888-7230 FAX 098-993-7696  
価格査定のお申込みは <http://satei.okinawa>

担当者	取引形態	報酬額
	売主	