

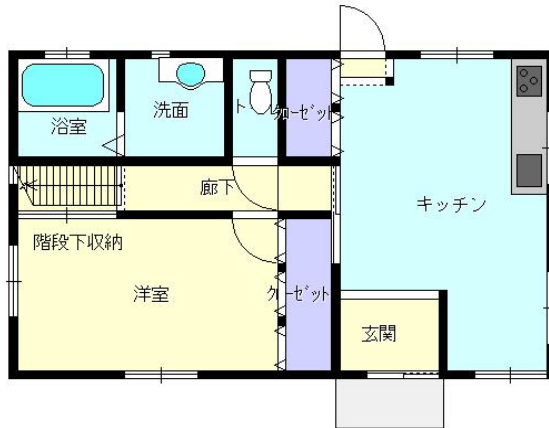
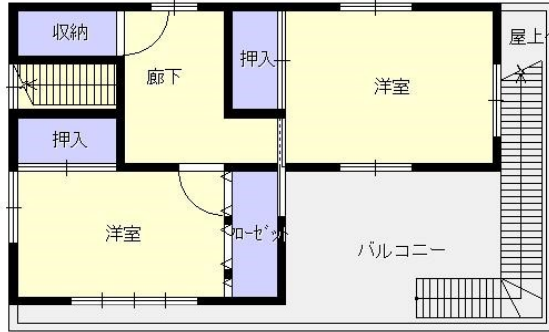
売戸建

今帰仁村字平敷82番1

土地面積	113.95 坪	建物面積	27.60 坪	販売価格	2,400 万円
------	----------	------	---------	------	----------

物件種目	売戸建	国土法届 不要
土地面積	公簿 376.71 m ² 113.95 坪	私道負担 無
価格	2,400 万円	坪単価 万円
所在地	今帰仁村字平敷82番1	
地番	同上	
交通	平敷 バス停 より徒歩 2分	
建物	構造	鉄筋コンクリート造陸屋根2階建
	築年月	平成12年3月
	面積	述べ床 91.24 m ² 27.60 坪
	タイプ	3LDK
間取		
土地権利	所有権	
地目	宅地	
都市計画	都市計画区域外	
用途地域	未指定	
借地の場合	年間借地料	円
	名義書換料	円
建ぺい率	%	借地契約有効期限
容積率	%	年 月
法令制限		
地勢	平坦・やや高台	
環境	住宅用地	
現況	空家	
引渡	相談	
設備	上水道・浄化槽・電気・プロパンガス	
接道方向	北・東	
接道	公道 幅員 3 m	
間口	35 m	舗装 有
接道状況	角地	位置指定

駐車4~5台可能。屋上利用、家庭菜園もできます♪



今帰仁小学校
徒歩約10分

ダチョウランド近く

日当たりの良い角地です

今帰仁景観条例
一般地区

現況と図面が異なる場合、現況優先とさせていただきます。

免許 沖縄県知事(2)第4284号
商号 (同) 沖縄かりゆし不動産
住所 名護市田井等345番地105号

HP <http://www.kariyushi2103.com>
TEL 050-8888-7230 FAX 098-993-7696
価格査定のお申込みは <http://satei.okinawa>

担当者	取引形態	報酬額
	一般	分かれ

物件アプローチマップ

マップコード：553 085 316*00

地図での行き方：今帰仁村役場から国道505号を西へ。ホテルブエナビスタ今帰仁の先350mで左折。
そこから70m先左手。

