

売戸建

名護市稲嶺

4LDK

土地面積

33.31

坪

建物面積

30.06

坪

販売価格

3,180

万円

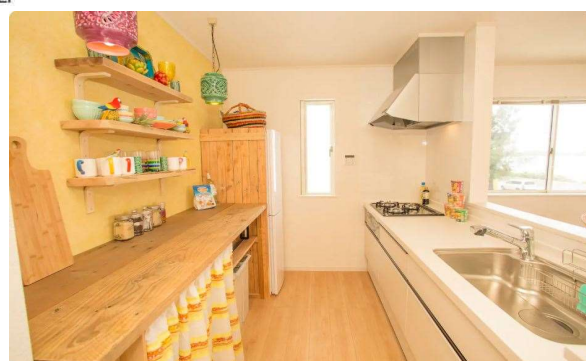
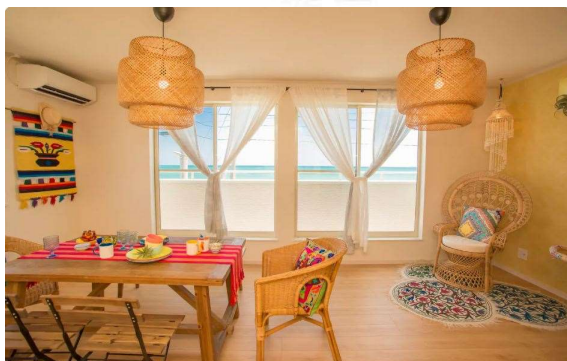
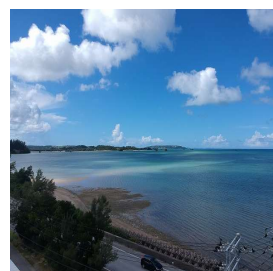
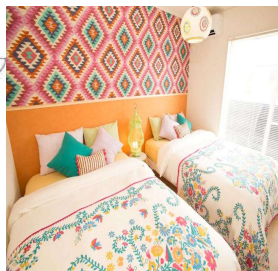
築一年！！内装がとてもカワイイ木造二階建て・2Fのリビングの窓から海が一望できる物件です

現在
民泊運営中

駐車は普通車が2台OKです(建物右側)

全室フローリング・収納は各部屋にあります♪

LDKのある2階にバスルーム・1階にもシャワールームのある便利な物件です。



現況と図面が異なる場合、現況優先とさせていただきます。

物件種目	売戸建		国土法届 不要
土地面積	公簿 110.11 m ² 33.31 坪		私道負担 無
価格	3,180	万円	坪単価 *** 万円
所在地	名護市稲嶺		
地番	同上		
交通	稲嶺 バス停 より徒歩 3分		
建物	構造	木造/2階建	
	築年月	平成30年	
	面積	述べ床 99.36 m ²	30.06 坪
	タイプ	4LDK	
間取	洋6/6/6/6・LDK15.5		
土地権利	所有権		
地目	宅地		
都市計画			
用途地域	無指定		
借地の場合	年間借地料	円	
	名義書換料	円	
建ぺい率	60 %	借地契約有効期限	
容積率	200 %	年 月	
法令制限			
地勢	平坦		
環境	住宅用地		
現況	民泊稼働中		
引渡	相談		
設備	上水道・浄化槽・電気・プロパンガス トイレ2カ所等		
接道方向	東		
接道	公道	幅員	m
間口	5.4	m	舗装 有
接道状況	一方道路	位置指定	

免許 沖縄県知事(2)第4284号
商号 (同)沖縄かりゆし不動産
住所 名護市田井等345番地105号

H P <http://www.kariyushi2103.com>
TEL 0980-43-0590 FAX 098-993-7696
価格査定のお申込みは <http://satei.okinawa>

担当者	取引形態	報酬額
山口	一般	