

売戸建

那覇市字松川420.421番

土地面積	145.47 坪	建物面積	75.40 坪	販売価格	11,638 万円
------	----------	------	---------	------	-----------

物件種目	売戸建		国土法届 不要
土地面積	公簿 480.88 m ² 145.47 坪		私道負担 無
価格	11,638 万円		坪単価 *** 万円
所在地	那覇市字松川420.421番		
地番	同上		
交通	ノホテル沖縄前 バス停 より徒歩 4分		
建物	構造	鉄筋コンクリートブロック造陸屋根	
	築年月	昭和55年3月	
	面積	述べ床 249.26 m ² 75.40 坪	
	タイプ		
間取			
土地権利	所有権		
地目	宅地		
都市計画	市街化区域		
用途地域	第一種低層		
借地の場合	年間借地料	円	
	名義書換料	円	
建ぺい率	50 %	借地契約有効期限	年 月
容積率	100 %		
法令制限	那覇市景観条例		
地勢	平坦・一部傾斜あり		
環境	住宅用地		
現況	空家		
引渡	相談		
設備	上水道・浄化槽・電気・プロパンガス		
接道方向	南		
接道	公道	幅員	4 m
間口	22 m	舗装	有
接道状況	一方道路	位置指定	

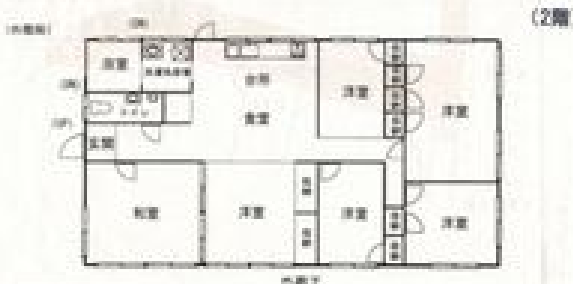
新都心まで徒歩圏内！
スーパー、おもろまち駅徒歩10分

花壇・倉庫撤去すれば駐車8台程度可能です

1階・2階それぞれ独立した完全2世帯住宅

広々とした屋上も利用可能です。室内は要リフォーム

空家の為、即案内可能です



現況と図面が異なる場合、現況優先とさせていただきます。

免許 沖縄県知事(2)第4284号
商号 (同) 沖縄かりゆし不動産
住所 名護市田井等345番地105号

HP <http://www.kariyushi2103.com>
TEL 0980-43-0590 FAX 098-993-7696
価格査定のお申込みは <http://satei.okinawa>

担当者	取引形態	報酬額
山口	専任	分かれ

