

# 売戸建

## 名護市宮里4-11-21

### 二世帯住宅

土地面積	104.97 坪	建物面積	46.52 坪	販売価格	4,250 万円
------	----------	------	---------	------	----------

### 名護市宮里・収納充実の庭付き戸建



物件所在地QRコード



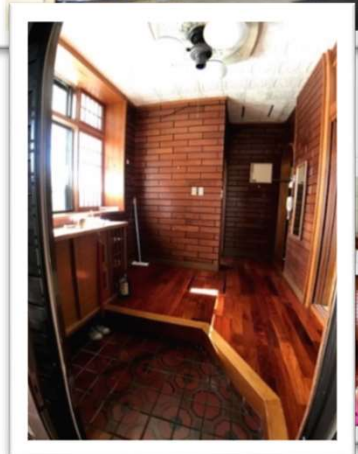
物件種目	売戸建	国土法届不要
土地面積	公簿 347.01 m <sup>2</sup> 104.97 坪	私道負担
価格	4,250 万円	坪単価 *** 万円
所在地	名護市宮里4-11-21	
地番	名護市宮里638番地13	
交通	宮里入口 バス停 より徒歩 2分	
建物	構造	鉄筋コンクリートブロック造/2階建
	築年月	1986年4月
	面積	述べ床 153.78 m <sup>2</sup> 46.52 坪
	タイプ	二世帯住居
間取	1階3LDK・2階3LDK	
土地権利	所有権	
地目	宅地	
都市計画	未線引	
用途地域	一種低層	
借地の場合	年間借地料	*** 円
	名義書換料	*** 円
建ぺい率	40 %	借地契約有効期限 ** 年 ** 月
容積率	80 %	
法令制限	***	
地勢	平坦	
環境	住宅用地	
現況	空家	
引渡	相談	
設備	上下水道・電気・プロパンガス	
接道方向	南西	
接道間口	私道 幅員 11 m	舗装 有
接道状況	一方道路	位置指定 有

1階専有面積79.36m<sup>2</sup>  
2階専有面積68.14m<sup>2</sup>  
車庫はシャッター付

やんばる市場・徒歩6分  
FamilyMart徒歩2分  
かねひで大宮市場車で4分の便利な土地です

大宮小学校まで徒歩10分  
大宮中学校まで徒歩20分/  
車で6分

建て替え時、崖条例によるセットバック有。詳細はお尋ねください。



1F(地上2階)



2F(地上3階)

現況と図面が異なる場合、現況優先とさせていただきます。

免許 沖縄県知事(2)第4284号  
商号 (同)沖縄かりゆし不動産  
住所 名護市田井等345番地105号

HP <http://www.karivushi2103.com>  
TEL 0980-43-0590 FAX 098-993-7696  
価格査定のお申込みは <http://satei.okinawa>

担当者	取引形態	報酬額
山口	専属	分かれ