

# 売戸建

那覇市字松川420.421番

1階6LDK+1Room、2階8LDK

土地面積

145.47

坪

建物面積

75.40

坪

販売価格

1億2,000

万円

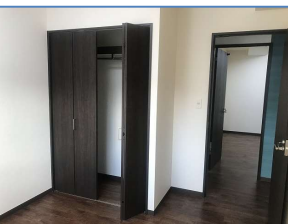
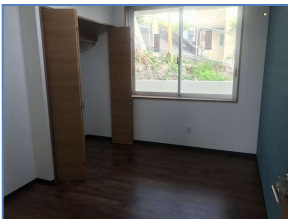
おもろまち駅徒歩10分。新都心徒歩圏内のフルリノベーション  
 済収益物件。現在月額51万円で賃貸中。利回り約5.1%

室内の床、壁、設備、配管等全て新品。外壁防水塗装済

1階・2階それぞれ独立した完全2世帯住宅+1Room全3世帯

広々とした屋上、駐車場は縦列含め10台程度可能です。

バストイレ、洗濯機置場各2カ所有



➔  
2階

➔  
1階



現況と図面が異なる場合、現況優先とさせていただきます。

物件種目	売戸建	国土法届 不要
土地面積	公簿 480.88 m <sup>2</sup> 145.47 坪	私道負担 無
価格	1億2,000 万円	坪単価 *** 万円
所在地	那覇市字松川420.421番	
地番	同上	
交通	ノボテル沖縄前 バス停 より徒歩 4分	
建物	構造	鉄筋コンクリートブロック造陸屋根
	築年月	昭和55年3月
	面積	述べ床 249.26 m <sup>2</sup> 75.40 坪
	タイプ	
間取	1階6LDK+1Room、2階8LDK	
土地権利	所有権	
地目	宅地	
都市計画	市街化区域	
用途地域	第一種低層	
借地の場合	年間借地料	円
	名義書換料	円
建ぺい率	50 %	借地契約有効期限
容積率	100 %	年 月
法令制限	那覇市景観条例	
地勢	平坦・一部傾斜あり	
環境	住宅用地	
現況	空家	
引渡	相談	
設備	上水道・浄化槽・電気・プロパンガス	
接道方向	南	
接道	公道 幅員 4 m	
間口	22 m	舗装 有
接道状況	一方道路	位置指定

免許 沖繩県知事(2)第4284号  
 商号 (同)沖繩かりゆし不動産  
 住所 名護市田井等345番地105号

H P <http://www.karivushi2103.com>  
 TEL 0980-43-0590 FAX 098-993-7696  
 価格査定のお申込みは <http://satei.okinawa>

担当者	取引形態	報酬額
山口	専任	分かれ



←現地