

売戸建

那覇市字松川420.421番

1階6LDK+1Room、2階8LDK

土地面積

145.47

坪

建物面積

75.40

坪

販売価格

1億2,000

万円

物件種目

売戸建

国土法届
不要

土地面積

公簿 480.88 m²
145.47 坪

私道負担
無

価格

1億2,000 万円

坪単価
*** 万円

所在地

那覇市字松川420.421番

地番

同上

交通

ノボテル沖縄前
バス停 より徒歩 4分

新都心徒歩圏内のフルリノベーション物件
スーパー、おもろまち駅徒歩10分

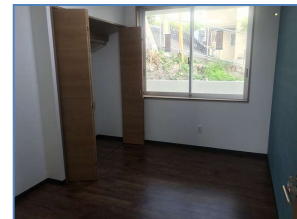
室内の床、壁、設備、配管等全て新品。外壁・防水塗装済



1階・2階それぞれ独立した完全2世帯住宅 + 1Room全3世帯

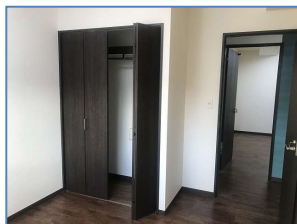


広々とした屋上、駐車場は縦列含め10台程度可能です。



➔
2階

バストイレ、洗濯機置場各2カ所有、シェアハウス等にも最適



➔
1階



現況と図面が異なる場合、現況優先とさせていただきます。

建物

構造 鉄筋コンクリートブロック造陸屋根
築年月 昭和55年3月
面積 述べ床 249.26 m² 75.40 坪
タイプ
間取 1階6LDK+1Room、2階8LDK

土地権利

所有権

地目

宅地

都市計画

市街化区域

用途地域

第一種低層

借地の場合

年間借地料 円
名義書換料 円

建ぺい率

50 % 借地契約有効期限

容積率

100 % 年 月

法令制限

那覇市景観条例

地勢

平坦・一部傾斜あり

環境

住宅用地

現況

空家

引渡

相談

設備

上水道・浄化槽・電気・プロパンガス

接道方向

南

接道

公道 幅員 4 m

間口

22 m 舗装 有

接道状況

一方道路 位置指定

免許

沖縄県知事(2)第4284号

商号

(同)沖繩かりゆし不動産

住所

名護市田井等345番地105号

HP

<http://www.karivushi2103.com>

TEL

0980-43-0590

FAX

098-993-7696

価格査定のお申込みは <http://satei.okinawa>

担当者

取引形態

報酬額

山口

専任

分かれ

