

売土地

名護市字久志229の一部

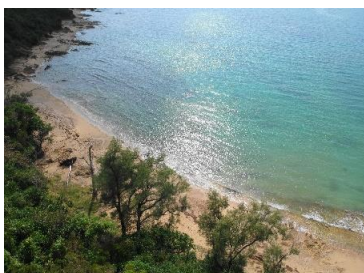
売土地

土地面積	167.52 坪	坪単価	20.00 万円	販売価格	3,350 万円
------	----------	-----	----------	------	----------

物件種目	土地	国土法届 不要
土地面積	公簿 553.78 m ² 167.52 坪	私道負担 無
価格	3,350 万円	坪単価 20.00 万円
所在地	名護市字久志229の一部	
地番		
交通	バス停	より徒歩 分
建物	構造	***
	築年月	***
	面積	述べ床 m ² 0 坪
	タイプ	***
	間取	***
土地権利	所有権	
地目	畑	
都市計画	非線引区域	
用途地域	無指定	
借地の場合	年間借地料	*** 円
	名義書換料	*** 円
建ぺい率	60 %	借地契約有効期限
容積率	200 %	*** 年 ** 月
法令制限		
地勢	平坦	
環境		
現況	更地	
引渡	即時	
設備	電気、上水道、要浄化槽、プロパンガス	
接道方向	北	
接道	公道 幅員 4 m	
間口	10 m	舗装 有
接道状況	一方道路	位置指定 無

ビーチフロント物件。字久志区の土地(公有地)を挟んで目の前が海です。朝日望めるオーシャンビュー！

場所により前面道路との段差あり(ない部分もあります)



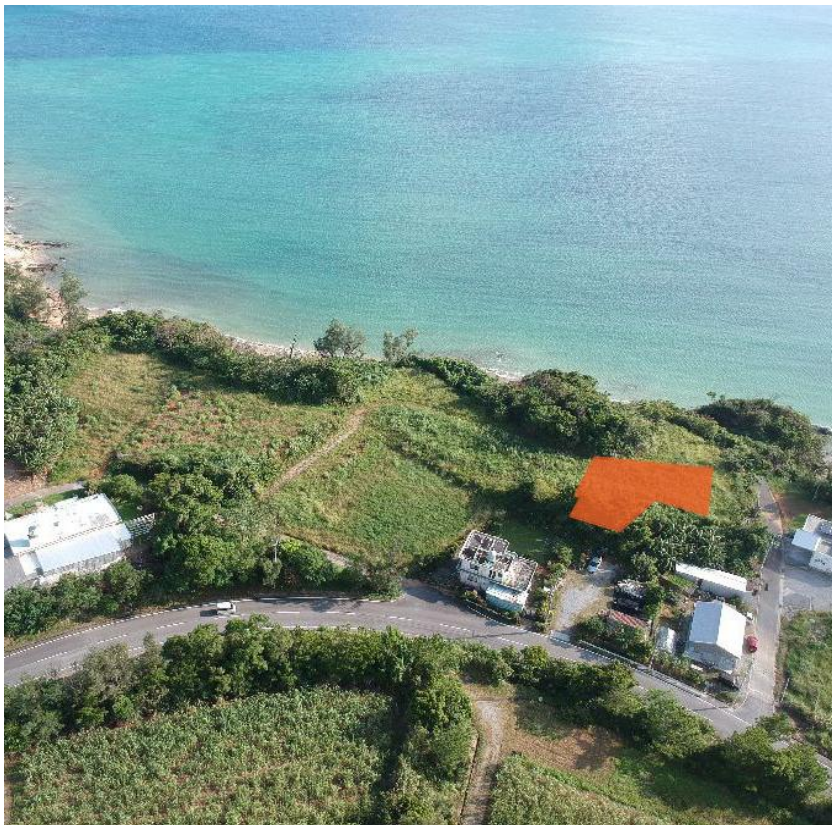
地理院地図の表示では海拔約20m。南端部分で若干強めの傾斜あり



当該土地はおおむね平坦、海との間の公有地部分は強めの傾斜地です



面積は変動する可能性があります。専用通路4Mのうち1/2持分となります。



現況と図面が異なる場合、現況優先とさせていただきます。

免許 沖縄県知事(2)第4284号
商号 (同) 沖縄かりゆし不動産
住所 名護市田井等345番地105号

HP <http://www.kariyushi2103.com/>
TEL 0980-43-0590 FAX 098-993-7696
価格査定のお申込みは <http://satei.okinawa>

担当者	取引形態	報酬額
山口	一般	分かれ

APPROACH MAP

MAPCODE 485 031 177*63



会社 沖縄かりゆし不動産

カーナビの場合は上記マップコードをご利用ください。

スマートフォンのナビの場合は「名護市字久志63」付近の Sand dollar beach を目印に、そこから県道を 500mほど東へ進んだ場所です。