

売戸建

今帰仁村字上運天137他

4LDK

土地面積 553.93 坪 建物面積 49.76 坪 販売価格 5,980 万円

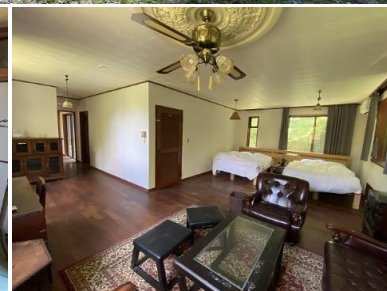
広々敷地でゆったり時間が過ごせます。庭ではBBQも楽しめます♪

敷地面積550坪！
建物は平屋49坪の
広々物件♪

現状引き渡し。
家具備品込み！

民泊可能
旅館業取得
可能なエリアです

古宇利島まで
車で約12分



物件種目	売戸建	国土法届 不要
土地面積	公簿 1831.16 m ² 553.93 坪	私道負担 無
価格	5,980 万円	坪単価 万円
所在地	今帰仁村字上運天137他	
地番	同上	
交通	運天港 バス停 より徒歩 9分	
建物	構造	鉄筋コンクリート造瓦葺平家建
	築年月	昭和61年3月(築35年)
	面積	述べ床 164.49 m ² 49.76 坪
	タイプ	4LDK
間取	和8/8.洋9/20.LDK16	
土地権利	所有権	
地目	宅地	
都市計画	都市計画区域外	
用途地域	未指定	
借地の場合	年間借地料	円
	名義書換料	円
建ぺい率	%	借地契約有効期限
容積率	%	年 月
法令制限		
地勢	平坦	
環境	住宅用地	
現況	空家	
引渡	相談	
設備	上水道・浄化槽・電気・プロパンガス	
接道方向	北	
接道	公道 幅員 約 5 m	
間口	約 15 m	舗装 有
接道状況	一方道路	位置指定 無

免許 沖縄県知事(2)第4284号
商号 (同) 沖縄かりゆし不動産
住所 名護市田井等345番地105号

H P <http://www.kariyushi2103.com>
TEL 0980-43-0590 FAX 098-993-7696
価格査定のお申込みは <http://satei.okinawa>

担当者	取引形態	報酬額
山口	一般	分かれ