

売戸建

今帰仁村字兼次803-173

トレーラー・コンテナ

土地
面積

80.77

坪

建物
面積

13.16

坪

販売
価格

2,380

万円

物件種目

売戸建

国土法届
不要

土地面積

公簿 267 m²
80.77 坪

私道負担
無

価 格

2,380 万円

坪単価
万円

所 在 地

今帰仁村字兼次803-173

地 番

同上

交 通

バス停 より徒歩 分

建 物

構造 トレーラー・コンテナ

築年月 2021年

面積 述べ床 43.50 m² 13.16 坪

タイプ

間取

土地権利

所有権

地 目

雑種地

都市計画

都市計画区域外

用途地域

未指定

借地の場合

年間借地料 円

名義書換料 円

建ペイ率

% 借地契約有効期限

容 積 率

% 年 月

法令制限

地 勢

平坦

環 境

別荘・リゾート用地

現 況

空家

引 渡

相談

設 備

上水道・浄化槽・電気・プロパン
ガス

接道方向

北

接 道

私道 幅員 約 4 m

間 口

約 11 m 舗装 有

接道状況

一方道路 位置指定 無

今帰仁ウェルネスビレッジ内の
オーシャンビュートレーラーハウス
南国沖縄を満喫できる物件です♪

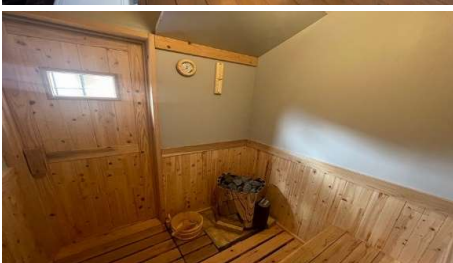
【年間維持費】
建物所有の場合
48,000円



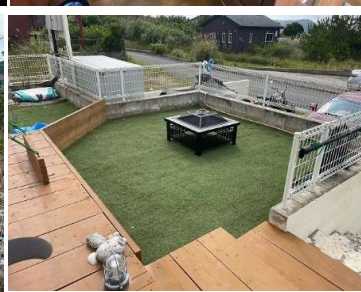
【トレーラー 約30m²】
暖炉・クーラー付
【コンテナ 約13.5m²】
ジャグジー・トイレ・洗
濯機・乾燥機あり



サウナ・プールあり。
BBQやキャンプファ
イヤーも出来るので
楽しさ満喫♪



駐車場3台可
現在旅館業許可取
得して運営中です。



免 許
商 号
住 所

沖縄県知事(3)第4284号
(同)沖縄かりゆし不動産
名護市田井等345番地105号

H P

<http://www.kariyushi2103.com>

T E L

0980-43-0590

価格査定のお申込みは <http://satei.okinawa>

担当者

取引形態

報酬額

山口

一般

分かれ