

# トレーラーハウス

## 国頭郡今帰仁村字諸志2031-208

4名～6名対応

土地面積	50.22 坪	建物面積	6.05 坪	販売価格	1,583 万円
------	---------	------	--------	------	----------

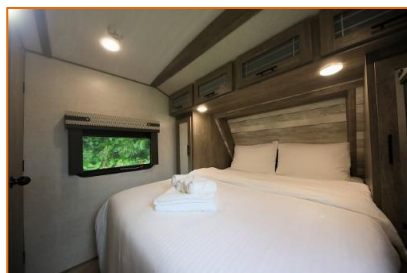
今帰仁ウェルネスビレッジ内の  
トレーラーハウス設置プラン♪  
大きさや仕様は相談可能です。

ウェルネスビレッジ年間維持費 48,000 円、上水道・電気引き込み可能です。

リゾート感ある静かな環境♪キッチン、トイレ、ソファ、ベッド込みです。

注文から設置まで6～8か月程度。別途、基礎工事、ライフライン接続費用等が掛かります。

写真はイメージとなります。今帰仁村内で実物をご案内可能です。



物件種目	トレーラーハウス	国土法届	不要
土地面積	公簿 166 m <sup>2</sup>	私道負担	無
	簿 50.22 坪	坪単価	万円
価格	1,583 万円		
所在地	国頭郡今帰仁村字諸志2031-208		
地番	同上		
交通	バス停 徒歩 分		
建物	構造	トレーラーハウス	
	築年月		
	面積	述べ床 20.00 m <sup>2</sup>	6.05 坪
	タイプ		
間取			
土地権利	所有権		
地目	雑種地		
都市計画	都市計画区域外		
用途地域	未指定		
借地の場合	年間借地料	円	
	名義書換料	円	
建ぺい率	%	借地契約有効期限	
容積率	%	年 月	
法令制限			
地勢	平坦		
環境	別荘・リゾート用地		
現況	更地		
引渡	相談		
設備	上水道・浄化槽・電気・プロパンガス		
接道方向	南		
接道	公道	幅員	約 5 m
間口	9 m	舗装	有
接道状況	一方道路	位置指定	無

免許 沖縄県知事(2)第4284号  
商号 (同) 沖縄かりゆし不動産  
住所 名護市田井等345番地105号

HP <http://www.kariyushi2103.com>  
TEL 0980-43-0590 FAX 098-993-7696  
価格査定のお申込みは <http://satei.okinawa>

担当者	取引形態	報酬額
山口	一般	分かれ