

# 売土地

那覇市松尾一丁目260番2

商業地

土地面積	107.95 坪	坪単価	352.0 万円	販売価格	38,000 万円
------	----------	-----	----------	------	-----------

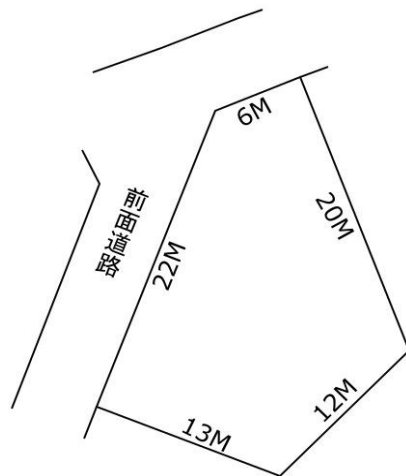
物件種目	土地	国土法届要
土地面積	公簿 356.85 m <sup>2</sup> 簿 107.95 坪	私道負担 無
価格	38,000 万円	坪単価 352.0 万円

国際通り、県庁近くの商業地。観光、ビジネスの中心地に間口広めの土地が出ました。

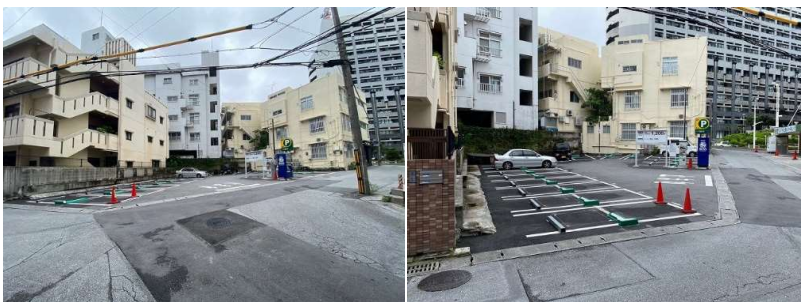
県道42号線から36Mの範囲内は商業地域となります。



敷地の北側、約8m<sup>2</sup>程第一種住居地域が含まれます。



現在、コインパーキングとして運営中。



ホテルやテナントビル、店舗等が建築可能です。



現況と図面が異なる場合、現況優先とさせていただきます。

所在地	那覇市松尾一丁目260番2		
地番	那覇市松尾一丁目260番2		
交通	県庁北口 バス停 徒歩 3分		
建物	構造	***	
	築年月	***	
	面積	述べ床	m <sup>2</sup> 0 坪
	タイプ	***	
	間取	***	
土地権利	所有権		
地目	宅地		
都市計画	市街化区域		
用途地域	商業		
借地の場合	年間借地料	*** 円	
	名義書換料	*** 円	
建ぺい率	80 %	借地契約有効期限	
容積率	400 %	*** 年 ** 月	
法令制限	那覇市景観計画		
地勢	平坦		
環境	商業地		
現況	コインパーキング		
引渡	相談		
設備	電気・上水道・下水道・都市ガス		
接道方向	北西		
接道	公道	幅員	5 m
間口	27 m	舗装	有
接道状況	一方道路	位置指定	無

免許 沖縄県知事(3)第4284号  
商号 (同) 沖縄かりゆし不動産  
住所 名護市田井等345番地105号

H P <http://www.kariyushi2103.com/>

TEL 0980-43-0590

価格査定のお申込みは <http://satei.okinawa>

担当者	取引形態	報酬額
山口	一般	分かれの分かれ