

# 売戸建

今帰仁村字今泊20-1他

## 住宅+民泊施設

土地面積 230.07 坪 建物面積 43.18 坪 販売価格 6,750 万円

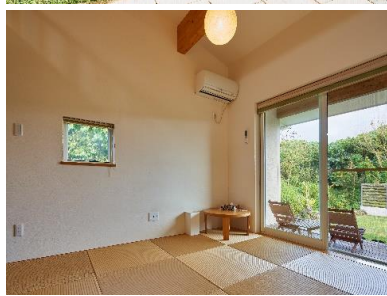
海まで徒歩約1分  
今帰仁の旅館業稼働中戸建て。  
南国沖縄を満喫できる物件です♪

旅館業稼働中！  
居住スペースあり。  
住みながら旅館業  
運営&引継ぎ可。

海まで徒歩約1分！  
庭の空間でBBQも  
楽しめます♪

オール電化。  
現在売電中の  
太陽光パネルあり

駐車場4~5台可。  
別途共有名義  
道路持分あり  
(265㎡)



物件種目	売戸建	国土法届 不要
土地面積	公簿 760.57 ㎡ 230.07 坪	私道負担 有
価格	6,750 万円	坪単価 万円
所在地	今帰仁村字今泊20-1他	
地番	同上	
交通	今泊 バス停 より徒歩 5分	
建物	構造	木造かわらぶき平屋建
	築年月	2013年6月
	面積	述べ床 142.75 ㎡ 43.18 坪
	タイプ	住宅+民泊施設
間取	居宅・客間・食堂	
土地権利	所有権	
地目	宅地・原野	
都市計画	都市計画区域外	
用途地域	未指定	
借地の場合	年間借地料	円
	名義書換料	円
建ぺい率	%	借地契約有効期限
容積率	%	年 月
法令制限		
地勢	平坦	
環境	別荘・リゾート用地	
現況	民泊稼働中	
引渡	相談	
設備	上水道・浄化槽・電気	
接道方向	北	
接道	私道 幅員 約 4 m	
間口	約 11 m	舗装 有
接道状況	一方道路	位置指定 無

免許 沖縄県知事(3)第4284号  
商号 (同) 沖縄かりゆし不動産  
住所 名護市田井等345番地105号

H P <http://www.kariyushi2103.com>  
TEL 0980-43-0590  
価格査定のお申込みは <http://satei.okinawa>

担当者	取引形態	報酬額
山口	専任	分かれ