

売戸建

今帰仁村字今泊1876-1

トレーラー・事業売却

土地面積	5,258 坪	建物面積	48.28 坪	販売価格	25,000 万円
------	---------	------	---------	------	-----------

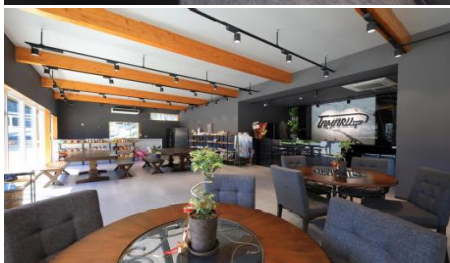
今帰仁村 キャンピングトレーラー14台
宿泊施設事業 旅館業稼働中

【トレーラー全16台】
14台:稼働中トレーラー
2台:管理・従業員使用

事務所:管理棟
1R(約48坪)
屋上では
イベントが出来る
スペースあり!

家具・家電付き
現在旅館業稼働中

原野部分は自然公園法の規制があり、
開発等はできません。



物件種目	売戸建		国土法届 不要
土地面積	公簿 17382 m ² 5,258 坪	私道負担 無	
価格	25,000 万円	坪単価 無	
所在地	今帰仁村字今泊1876-1		
地番	同上		
交通	バス停 徒歩 分		
建物	構造	トレーラー16台、事務所	
	築年月	2018.2019年式	
	面積	述べ床	159.59 m ² 48.28 坪
	タイプ	トレーラー:16台	
間取	事務所:1R(約48坪)		
土地権利	所有権		
地目	原野		
都市計画	都市計画区域外		
用途地域	未指定		
借地の場合	年間借地料	円	
	名義書換料	円	
建ぺい率	%	借地契約有効期限	
容積率	%	年 月	
法令制限	自然公園法(第3種)・今帰仁村景観条例		
地勢	平坦		
環境	別荘・リゾート用地		
現況	稼働中		
引渡	相談		
設備	上水道・浄化槽・電気・プロパンガス		
接道方向	東		
接道	公道	幅員	約 6 m
間口	約 40 m	舗装	有
接道状況	一方道路	位置指定	無

免許 沖縄県知事(3)第4284号
商号 (同) 沖縄かりゆし不動産
住所 名護市田井等345番地105号

H P <http://www.kariyushi2103.com>
TEL 0980-43-0590
価格査定のお申込みは <http://satei.okinawa>

担当者	取引形態	報酬額
山口	一般	分かれ