

売土地

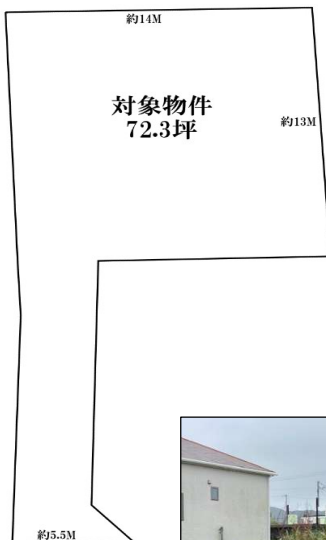
南城市佐敷字津波古476-2

住宅地

土地面積	72.3 坪	坪単価	23.2 万円	販売価格	1,680 万円
------	--------	-----	---------	------	----------

沖縄メディカル病院、ザ・ビッグ近くの住宅用地♪
 南城佐敷・玉城ICも車で約12分の立地です。

農地法5条の申請が必要になります。
 図面、資金計画要



本体部分有効面積約55坪、通路部分17.3坪となります

前面道路南城市道津波古4号線ですが、未買収用地で

個人所有となっています。道路持ち分1/2もセットで売却します。



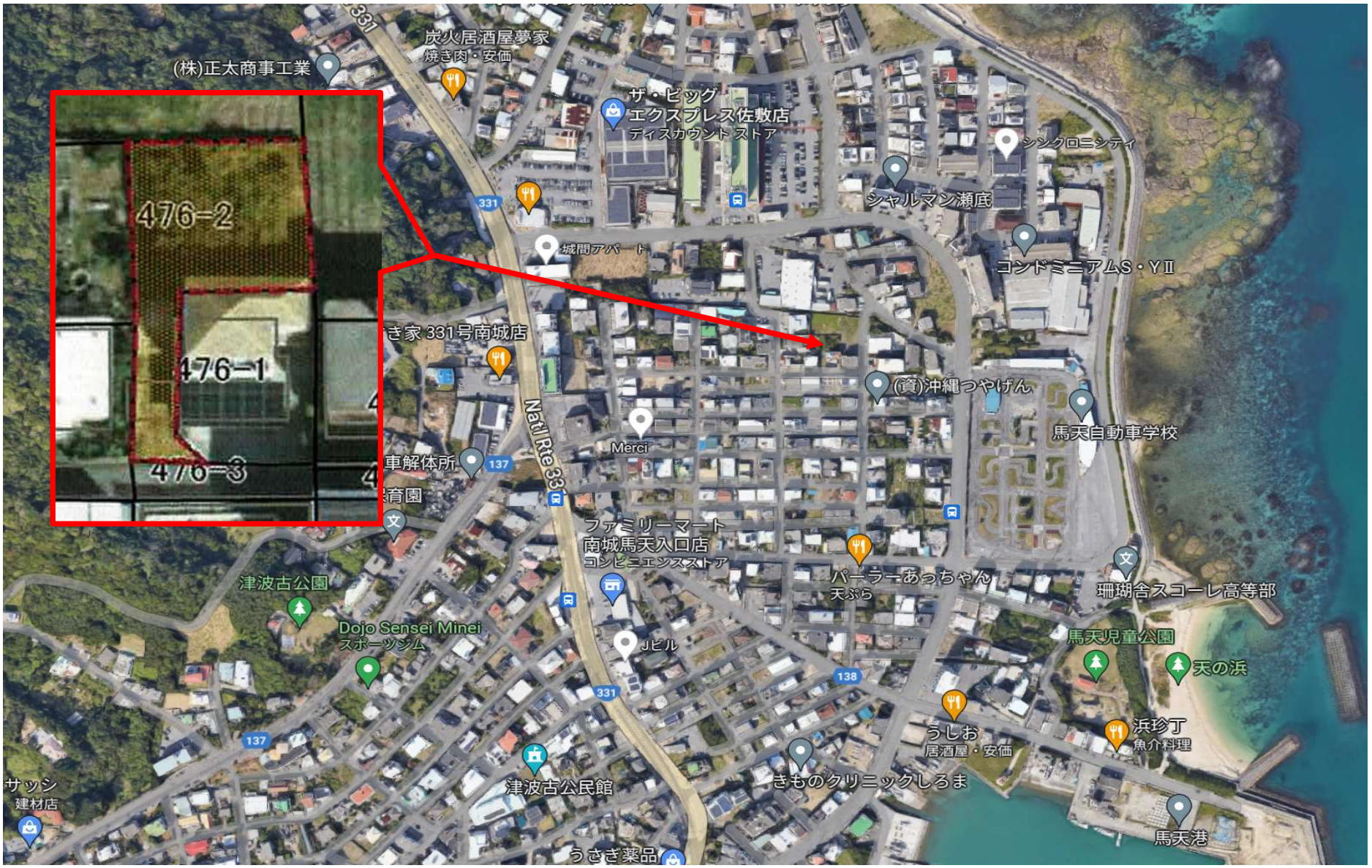
現況と図面が異なる場合、現況優先とさせていただきます。

物件種目	土地	国土法届 不要
土地面積	公簿 72.30 坪	239 m ² 私道負担 無
価格	1,680 万円	坪単価 23.24 万円
所在地	南城市佐敷字津波古476-2	
地番	南城市佐敷字津波古476-2	
交通	馬天入口 バス停 徒歩 4分	
建物	構造	***
	築年月	***
	面積	述べ床 m ² 0 坪
	タイプ	***
間取	***	
土地権利	所有権	
地目	畑	
都市計画	非線引き	
用途地域	第一種住居専用	
借地の場合	年間借地料	*** 円
	名義書換料	*** 円
建ぺい率	60 %	借地契約有効期限
容積率	200 %	*** 年 ** 月
法令制限	南城市景観計画	
地勢	平坦	
環境	住宅地	
現況	更地	
引渡	相談	
設備	電気、上水道、下水、プロパンガス	
接道方向	南	
接道	私道 幅員	3.8 m
間口	約5.5 m	舗装 有
接道状況	一方道路	位置指定 無

免許 沖縄県知事(3)第4284号
 商号 (同) 沖縄かりゆし不動産
 住所 名護市田井等345番地105号

HP <http://www.kariyushi2103.com/>
 TEL 0980-43-0590
 価格査定のお申込みは <http://satei.okinawa>

担当者	取引形態	報酬額
山口	専任	分かれ



(株)正太商事工業

炭火居酒屋夢家
焼き肉・安価

ザ・ビッグ
エクスプレス佐敷店
ディスカウントストア

シグロシティ

シャルマン瀬底

コンドミニウムS・YII

き家 331号南城店

城間アパート

(資)沖縄つやげん

馬天自動車学校

Merci

車解体所

保育園

ファミリーマート
南城馬天入口店
コンビニエンスストア

パーラーあつちゃん
天ぶら

珊瑚舎スコール高等部

津波古公園

Dojo Sensei Minei
スポーツジム

馬天児童公園

天の浜

137

331

138

サッシ
建材店

津波古公民館

きものクリニックしるま

うしお
居酒屋・安価

浜珍丁
魚介料理

うさぎ薬品

馬天港