

売戸建

大宜味村字大保326番248

1LDK+プレハブ

土地面積

314.19 坪

建物面積

33.12 坪

販売価格

4,198 万円

| | | |
|-------|---------------------------------------|-----------------------------------|
| 物件種目 | 売戸建 | 国土法届 不要 |
| 土地面積 | 公簿 1038.65 m ² 314.19 坪 | 私道負担 無 |
| 価格 | 4,198 万円 | 坪単価 *** 万円 |
| 所在地 | 大宜味村字大保326番248 | |
| 地番 | 大宜味村字大保326番248他 | |
| 交通 | 第三字出那覇 バス停 より徒歩 32分 | |
| 建物 | 構造 | 鉄筋鉄骨コンクリート造陸屋根 |
| | 築年月 | 2002年4月 |
| | 面積 | 述べ床 109.49 m ² 33.12 坪 |
| | タイプ | 1LDK+プレハブ |
| 間取 | 洋6LDK42 | |
| 土地権利 | 所有権 | |
| 地目 | 宅地・山林 | |
| 都市計画 | 都市計画区域外 | |
| 用途地域 | 無指定 | |
| 借地の場合 | 年間借地料 | *** 円 |
| | 名義書換料 | *** 円 |
| 建ぺい率 | % | 借地契約有効期限 |
| 容積率 | % | 年 月 |
| 法令制限 | | |
| 地勢 | 高台 | |
| 環境 | 住宅用地 | |
| 現況 | 居住中 | |
| 引渡 | 相談 | |
| 設備 | 上水道・電気・ソーラーシステム ECOキュートオール電化 | |
| 接道方向 | 北西 | |
| 接道 | 公道 幅員 | 約 4 m |
| 間口 | 約 20 m | 舗装 有 |
| 接道状況 | 一方道路 | 位置指定 無 |

リビングから東海岸を望むオーシャンビュー
庭からは大保ダムも見渡せる景色が広がります。

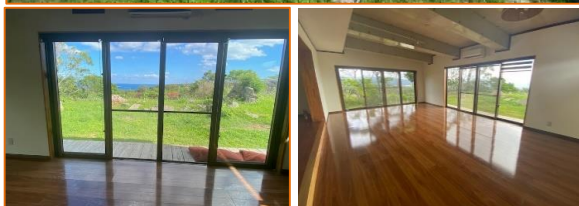
離れに十分きれいなプレハブを備えています(設備は電気のみ)



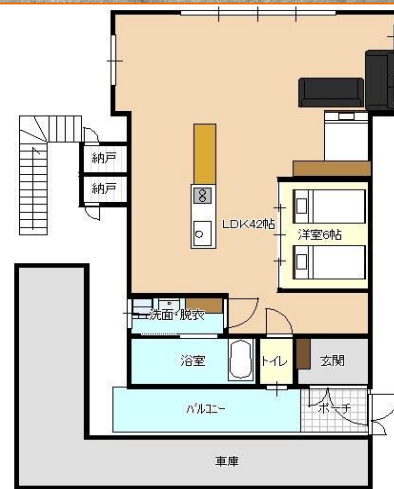
駐車場4~5台、屋上に太陽光パネルが設置されています(収入有り)



住宅としても、カフェや民泊としても活かせるオーシャンビュー



平成26年に増築&リフォーム済。水回りもきれいでそのまま使えます。



現況と図面が異なる場合、現況優先とさせていただきます。

免許 沖縄県知事(3)第4284号
商号 (同) 沖縄かりゆし不動産
住所 名護市田井等345番地105号

H P <http://www.kariyushi2103.com>
TEL 0980-43-0590
価格査定のお申込みは <http://satei.okinawa>

| | | |
|-----|------|-----|
| 担当者 | 取引形態 | 報酬額 |
| 山口 | 一般 | 分かれ |

名護市街地まで車で約36分

新テーマパークまで車で29分

建物配置図

