

# 売土地

## 今帰仁村字仲尾次850-1他

原野

土地面積

3212.25 坪

坪単価

10.90 万円

販売価格

35,000 万円

成済みオーシャンビュー物件です♪水道電気も敷設準備済みです。天気の良い時には伊平屋、伊是名島も望めます。

平坦部分2230.45坪  
法面部分717.71坪  
通路部分264.08坪

傾斜部分を利用すれば更に眺望の良い施設になります。



物件種目	土地	国土法届要
土地面積	公簿 10619 m <sup>2</sup> 3212.25 坪	私道負担 無
価格	35,000 万円	坪単価 10.90 万円
所在地	今帰仁村字仲尾次850-1他	
地番	今帰仁村字仲尾次850-1他	
交通	バス停 より徒歩 分	
建物	構造	***
	築年月	***
	面積	述べ床 m <sup>2</sup> 0 坪
	タイプ	***
	間取	***
土地権利	所有権	
地目	原野	
都市計画	都市計画区域外	
用途地域	未指定	
借地の場合	年間借地料	*** 円
	名義書換料	*** 円
建ぺい率	%	借地契約有効期限
容積率	%	*** 年 ** 月
法令制限	今帰仁村景観条例	
地勢	平坦、一部傾斜あり	
環境		
現況	更地	
引渡	相談	
設備	電気、上水道、側溝	
接道方向	東	
接道	公道 幅員 4 m	
間口	約 40 m	舗装 有
接道状況	一方道路	位置指定 無

免許 沖縄県知事(3)第4284号  
商号 (同) 沖縄かりゆし不動産  
住所 名護市田井等345番地105号

HP <http://www.karivushi2103.com/>  
TEL 0980-43-0590  
価格査定のお申込みは <http://satei.okinawa>

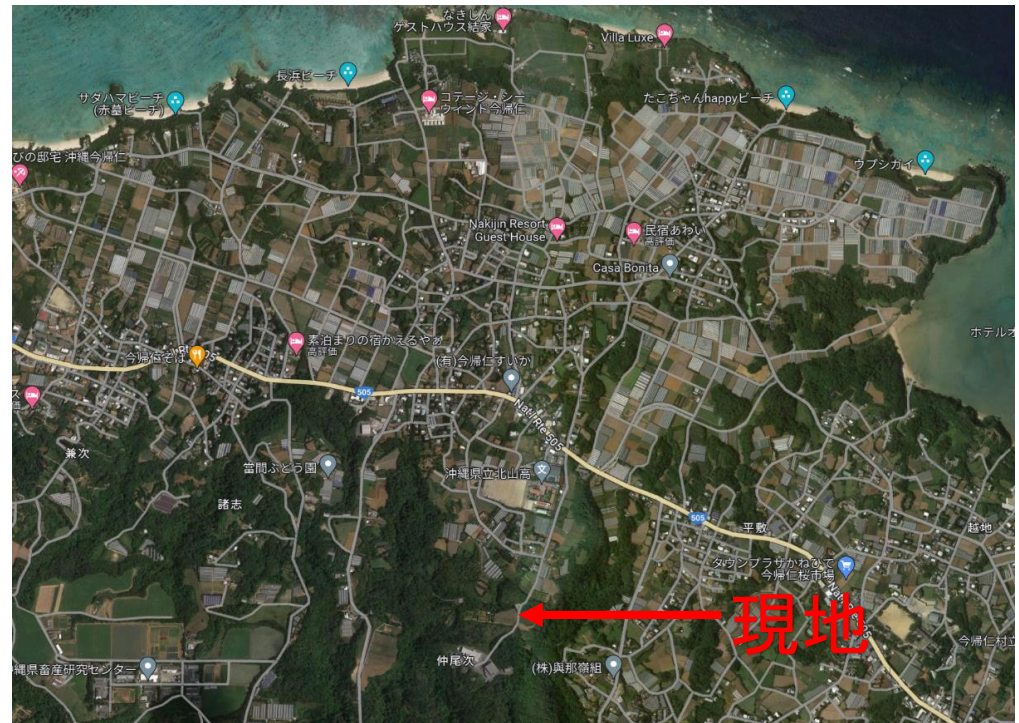
担当者	取引形態	報酬額
山口	一般	分かれ

<b>土地</b>	今帰仁村字仲尾次850-1他					物件種目	土地	国土法届 不要
	土地面積	3212.25 坪	建物面積	10.90 坪	販売価格	35,000 万円	土地面積 公簿 10619 m <sup>2</sup> 3212.25 坪	私道負担 無
						価 格	35,000 万円	坪単価 *** 万円



**美ら海水族館まで車で約15分**

**新テーマパークまで車で16分**



免許 商号 住所	沖縄県知事(3)第4284号 (同)沖縄かりゆし不動産 名護市田井等345番地105号	H P TEL	<a href="http://www.kariyushi2103.com">http://www.kariyushi2103.com</a> 0980-43-0590	担当者	取引形態	報酬額
		価格査定のお申込みは	<a href="http://satei.okinawa">http://satei.okinawa</a>	山口	仲介	分かれ