

# 売土地

## 名護市字天仁屋290番ほか3筆

物件種目	土地	国土法届 無
土地面積	公簿 2191 m <sup>2</sup> 簿 662.78 坪	私道負担 無
価格	5,300 万円	坪単価 8 万円

所在地	名護市字天仁屋290番ほか3筆
地番	290.291.292.293

交通	天仁屋 バス停 より徒歩 3分
----	--------------------

建物	構造	***
	築年月	***
	面積	述べ床 m <sup>2</sup> 0 坪
	タイプ	***
	間取	***

土地権利	所有権
地目	宅地
都市計画	非線引
用途地域	未指定

借地の場合	年間借地料	*** 円
	名義書換料	*** 円

建ぺい率	60 %	借地契約有効期限
容積率	200 %	*** 年 ** 月

法令制限	名護市景観条例【高さ制限 m】
------	-----------------

地勢	平坦
----	----

環境	
----	--

現況	更地
----	----

引渡	相談
----	----

設備	電気・上水道
----	--------

接道方向	
------	--

接道	公道 幅員 m
----	---------

間口	約 m	舗装	有
----	-----	----	---

接道状況		位置指定	無
------	--	------	---

住宅・別荘・事業用地

土地面積	662.78 坪	坪単価	8 万円	販売価格	5,300 万円
------	----------	-----	------	------	----------

天仁屋公民館近く。近くの海まで徒歩約9分。静かな場所なので非日常を演出する宿泊施設や別荘にもおすすめです♪

現況接道がなく、43条許可等が必要です。



【学区区】  
〈緑風学園〉  
久志小学校  
久志中学校

カヌチャ  
リゾートまで  
車で約17分

現地は草木で  
繁茂しています。



免許 沖縄県知事(3)第4284号  
商号 (同) 沖縄かりゆし不動産  
住所 名護市田井等345番地105号

HP <http://www.kariyushi2103.com/>  
TEL 0980-43-0590  
価格査定のお申込みは <http://satei.okinawa>

担当者	取引形態	報酬額
山口	一般	分かれ

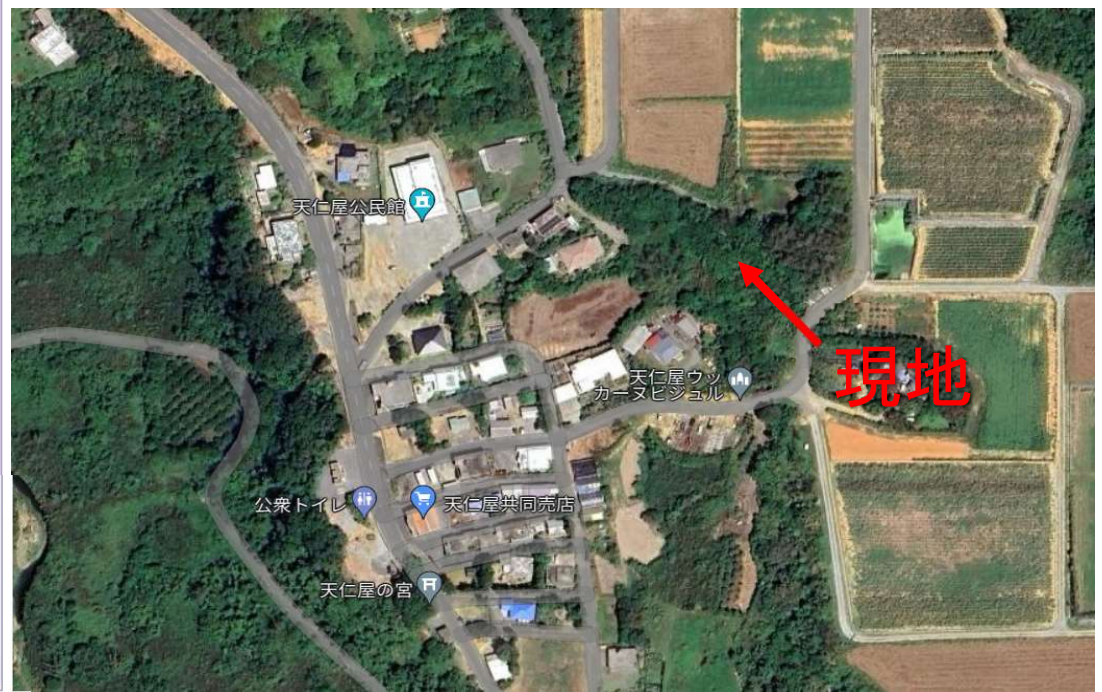


<b>売土地</b>				名護市字天仁屋290番ほか3筆				物件種目	土地	国土法届要
住宅・別荘・事業用地				土地面積	662.78 坪	坪単価	8 万円	販売価格	5,300 万円	私道負担
								土地面積	公簿 2191 m <sup>2</sup> 662.78 坪	無
								価格	5,300 万円	坪単価
										8 万円



**名護市街地まで車で約35分**

**新テーマパークまで車で約37分**



免許商号住所	沖縄県知事(3)第4284号 (同) 沖縄かりゆし不動産 名護市田井等345番地105号	HP TEL	<a href="http://www.kariyushi2103.com">http://www.kariyushi2103.com</a> 0980-43-0590	担当者	取引形態	報酬額
			価格査定のお申込みは <a href="http://satei.okinawa">http://satei.okinawa</a>	山口	一般	分かれ