

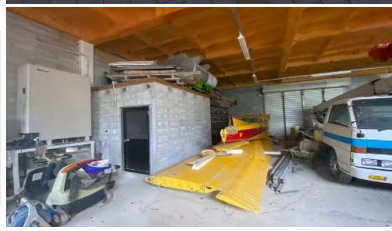
<b>売戸建</b>		今帰仁村字古宇利1116-1他				物件種目	売戸建	国土法届 不要
<b>住宅+倉庫</b>		土地面積	302.5 坪	建物面積	87.88 坪	販売価格	9,000 万円	私道負担 無
						価格	9,000 万円	坪単価 *** 万円

古宇利ビーチまで車で約3分。リビングから古宇利大橋が一望！  
1階は全面フラットなので大型車両も入るオーシャンビュー戸建て

- 【敷地内2棟】
  - ①住宅(約87坪)
  - ②倉庫(約21坪)
- 【住宅】
  - 1階 大型フラットスペース
  - 2階 住居(2LDK)
- ソーラーパネル  
エレベーターあり



建物は未登記となっております。



所在地	今帰仁村字古宇利1116-1他		
地番	1115-2.1119-1		
交通	古宇利島物産センター バス停 より徒歩 14分		
建物	構造	鉄骨造	
	築年月	平成19年(2007年)頃	
	面積	述べ床	290.50 m <sup>2</sup> 87.88 坪
	タイプ	住宅+倉庫	
	間取	2LDK	
土地権利	所有権		
地目	原野・畑		
都市計画	都市計画区域外		
用途地域	未指定		
借地の場合	年間借地料	*** 円	
	名義書換料	*** 円	
建ぺい率	%	借地契約有効期限	
容積率	%	年 月	
法令制限	今帰仁村景観条例・高さ【11m以下】		
地勢	平坦		
環境	住宅・別荘・リゾート		
現況	居住中		
引渡	相談		
設備	上水道・浄化槽・電気・プロパンガス		
接道方向	南東		
接道	公道	幅員	約 4 m
間口	約 40 m	舗装	有
接道状況	一方道路	位置指定	有

免許 商号 住所	沖縄県知事(3)第4284号 <b>(同) 沖縄かりゆし不動産</b> 名護市田井等345番地105号	H P TEL	<a href="http://www.kariyushi2103.com">http://www.kariyushi2103.com</a> 0980-43-0590	担当者	取引形態	報酬額
			価格査定のお申込みは <a href="http://satei.okinawa">http://satei.okinawa</a>	山口	一般	分かれ



古宇利ビーチまで車で約3分

ジャングリアまで車で約17分

美ら海水族館まで車で約32分

備瀬のフクギ並木まで車で約30分

