

売戸建

本部町字浜元362-1

店舗兼住宅

土地面積 245.3 坪 建物面積 31.87 坪 販売価格 6,000 万円

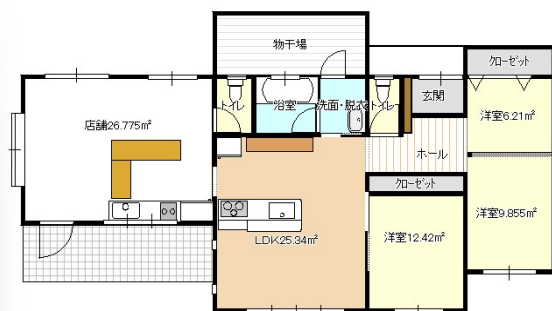
物件種目	売戸建	国土法届 不要
土地面積	公簿 811 m ² 245.3 坪	私道負担 無
価格	6,000 万円	坪単価 *** 万円

美ら海水族館まで車で約5分。本部町の人気観光エリア近く。自宅で店舗や事務所ができ、名護や今帰仁へのアクセスも良好です♪

【店舗】
約16.5帖



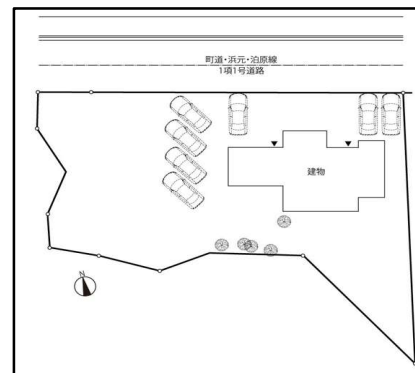
【住宅 3LDK】
〈LDK〉約15.6帖
〈洋室1〉約7.6帖
〈洋室2〉約6帖
〈洋室3〉約3.8帖



駐車場
10台以上可



民泊可能
旅館業取得
可能エリアです



現況と図面が異なる場合、現況優先とさせていただきます。

所在地	本部町字浜元362-1	
地番	同上	
交通	メージャフ バス停 より徒歩 4分	
建物	構造	コンクリートブロック造陸屋根・かわら重ねぶき平屋建
	築年月	平成26年(2014年) 9月
	面積	述べ床 105.34 m ² 31.87 坪
	タイプ	店舗兼住宅
間取	3LDK	
土地権利	所有権	
地目	原野	
都市計画	非線引	
用途地域	未指定	
借地の場合	年間借地料	*** 円
	名義書換料	*** 円
建ぺい率	60 %	借地契約有効期限 年 月
容積率	200 %	
法令制限	今帰仁村景観条例	
地勢	平坦	
環境	住宅・別荘・リゾート	
現況		
引渡	相談	
設備	上水道・下水道・電気・プロパンガス	
接道方向	北	
接道	公道 幅員	約 8 m
間口	約 38 m	舗装 有
接道状況	一方道路	位置指定 無

免許 沖縄県知事(3)第4284号
商号 (同) 沖縄かりゆし不動産
住所 名護市田井等345番地105号

H P <http://www.kariyushi2103.com>
TEL 0980-43-0590
価格査定のお申込みは <http://satei.okinawa>

担当者	取引形態	報酬額
山口	仲介	相談