

売戸建

恩納村字名嘉真2288-544

物件種目	売戸建	国土法届 不要
土地面積	公簿 236 m ² 71.4 坪	私道負担 無
価格	2,990 万円	坪単価 *** 万円
所在地	恩納村字名嘉真2288-544	
地番	同上	
交通	伊武部希望ヶ丘入口 バス停 より徒歩 9分	
建物	構造	木造スレート葺3階建
	築年月	平成元年(1989年) 10月
	面積	述べ床 109.39 m ² 33.09 坪
	タイプ	3LDK+サービスルーム+ロフト
間取	洋6/洋6/和5.5/LDK20/S6/ロフト5	
土地権利	所有権	
地目	原野	
都市計画	都市計画区域外	
用途地域	未指定	
借地の場合	年間借地料	*** 円
	名義書換料	*** 円
建ぺい率	%	借地契約有効期限
容積率	%	年 月
法令制限	恩納村景観条例	
地勢	高台	
環境	民泊・別荘・住宅	
現況	居住中	
引渡	相談	
設備	電気・上水道・浄化槽	
接道方向	南・東	
接道	私道 幅員	約 4 m
間口	約 29 m	舗装 有
接道状況	二方道路	位置指定 無

3LDK+サービスルーム+ロフト

土地面積

71.4

建物面積

33.09

販売価格

2,990

万円

恩納村希望ヶ丘 木造3階建て。海まで徒歩約10分。国道58号まで車で約3分。自然豊かな環境なので民泊や別荘にもおすすめです

木のぬくもりに癒されるかわいい三角屋根



イベント時や年末はハレクラニの花火を見ることができます



周囲は民泊や別荘利用が多数。



水道に関して注意点あり。お問い合わせください。

免許
商号
住所

沖縄県知事(3)第4284号
(同)沖縄かりゆし不動産
名護市田井等345番地105号

H P

<http://www.kariyushi2103.com>

TEL

0980-43-0590

価格査定のお申込みは <http://satei.okinawa>

担当者

取引形態

報酬額

山口

一般

分かれ

美ら海水族館

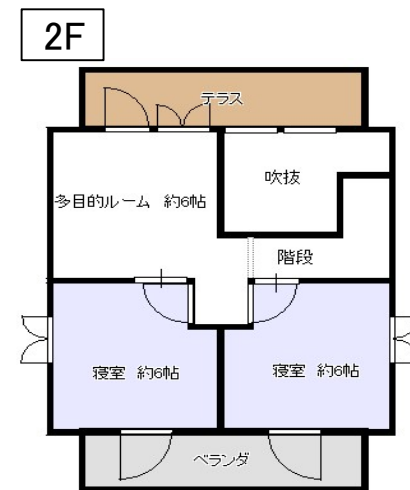
ジャングルア

← 物件

那覇空港

空港から

車で約1時間10分



現況と図面が異なる場合、
現況優先とさせていただきます。

