

売土地

名護市字嘉陽281-10

農用地

土地面積 2077.88 坪
坪単価 0.35 万円
販売価格 730 万円

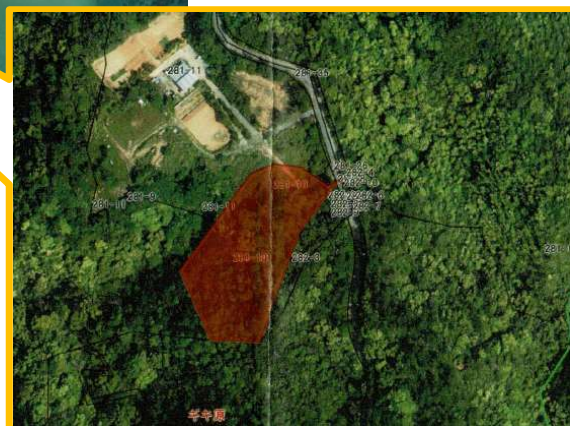
名護市嘉陽の農振農用地域【宅地転用不可】

農地法3条申請が必要です。

平坦・傾斜部分あり

現地は草木が繁茂しています

農業用水はありません



現況と図面が異なる場合、現況優先とさせていただきます。

物件種目	土地		国土法届
			不要
土地面積	公簿	6869 m ²	私道負担
	2077.88	坪	無
価格	730	万円	坪単価
			0.35 万円
所在地	名護市字嘉陽281-10		
地番	同上		
交通	バス停 徒歩 分		
建物	構造	***	
	築年月	***	
	面積	述べ床	m ² 坪
	タイプ	***	
	間取	***	
土地権利	所有権		
地目	畑		
都市計画	非線引		
用途地域	無指定		
借地の場合	年間借地料	*** 円	
	名義書換料	*** 円	
建ぺい率	%	借地契約有効期限	
容積率	%	*** 年 ** 月	
法令制限	農振農用地		
地勢	平坦・段々・傾斜		
環境	畑		
現況	原野		
引渡	相談		
設備			
接道方向	東		
接道	公道	幅員	4 m
間口	1 m	舗装	有
接道状況	一方道路	位置指定	無

免許 沖縄県知事(4)4284号
商号 (同) 沖縄かりゆし不動産
住所 名護市田井等345番地105号

HP <http://www.kariyushi2103.com>
TEL 0980-43-0590
価格査定サイト <http://satei.okinawa>

担当者 山口
取引形態 一般
報酬額 分かれ