

売土地

住宅・別荘・民泊

本部町字備瀬1106-1.1108.1109

土地面積

606.8

坪

坪単価

16.5

万円

販売価格

10,012

万円

美ら海水族館やフクギ並木など人気観光地近く。2027年開業予定のアートセンター「PAN沖縄(仮称)」まで車で約2分

備瀬のフクギ並木
まで車で約3分

エメラルドビーチ
まで車で約4分

民泊可能
旅館業取得
可能なエリアです。

二項道路のため
セットバックが
必要です

幅員約5m

約16m

約50m

約60m

約37m

約12m

当該不動産
2006㎡/
606.8坪

現況と図面が異なる場合、現況優先とさせていただきます。

物件種目

土地

国土法届
無

土地面積

公簿
2006㎡
606.8坪

私道負担
無

価 格

10,012

万円

坪単価
16.5万円

所 在 地

本部町字備瀬1106-1.1108.1109

地 番

交 通

高良原
バス停

より徒歩

4分

建物

構造

築年月

面積

述べ床

㎡

坪

タイプ

間取

土地権利

所有権

地 目

原野

都市計画

非線引

用途地域

未指定

借地の場合

年間借地料

***円

名義書換料

***円

建ぺい率

60%

借地契約有効期限

容 積 率

100%

***年**月

法令制限

本部町景観条例【高さ7m以下】

地 勢

平坦

環 境

住宅

現 況

更地

引 渡

相談

設 備

電気・上水道・下水道

接道方向

北東・北西・南東

接 道

公道

幅員

3~5m

間 口

約68m

舗装

有

接道状況

三方道路

位置指定

無



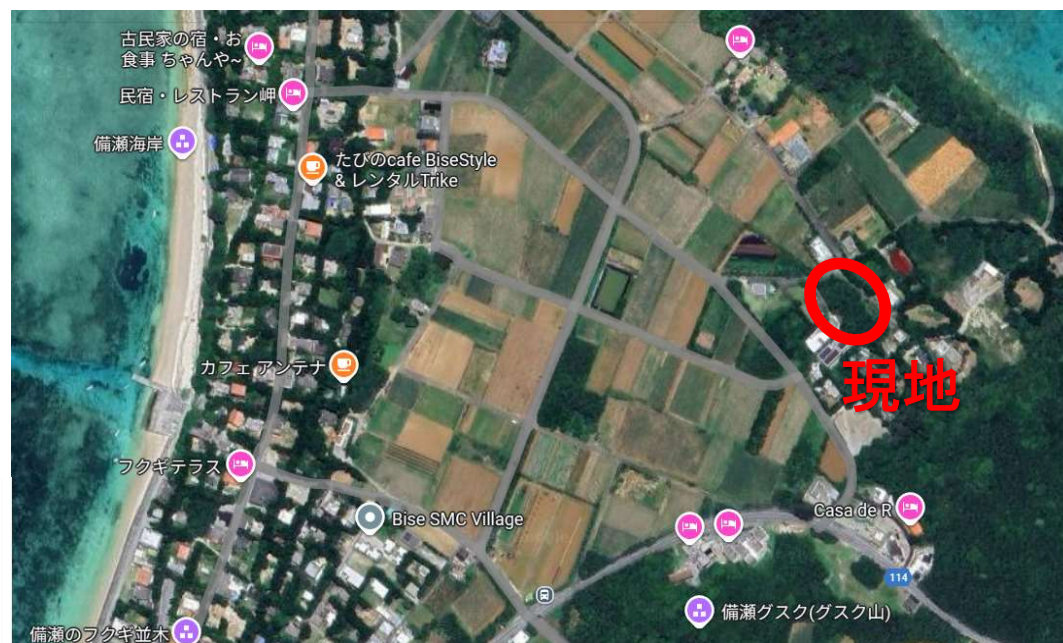
現況と図面が異なる場合、現況優先とさせていただきます。

免 許	沖縄県知事(3)第4284号	H P	http://www.kariyushi2103.com/	担当者	取引形態	報酬額
商 号	(同) 沖縄かりゆし不動産	T E L	0980-43-0590	山口	一般	分かれの 分かれ
住 所	名護市田井等345番地105号	価格査定のお申込みは http://satei.okinawa				

売土地		本部町字備瀬1106-1.1108.1109				物件種目	土地	国土法届
住宅・別荘・民泊	土地面積	606.8	坪	坪単価	16.5	万円	公簿 2006 m ² 606.8 坪	無
	販売価格	10,012				万円	価 格	私道負担
							10,012 万円	無
								坪単価
								16.5 万円



美ら海水族館まで車で約3分
ジャングルリアまで車で約25分



免許 商号 住所	沖縄県知事(3)第4284号 (同) 沖縄かりゆし不動産 名護市田井等345番地105号	H P TEL	http://www.kariyushi2103.com 0980-43-0590	担当者	取引形態	報酬額
			価格査定のお申込みは http://satei.okinawa	山口	一般	分かれの 分かれ